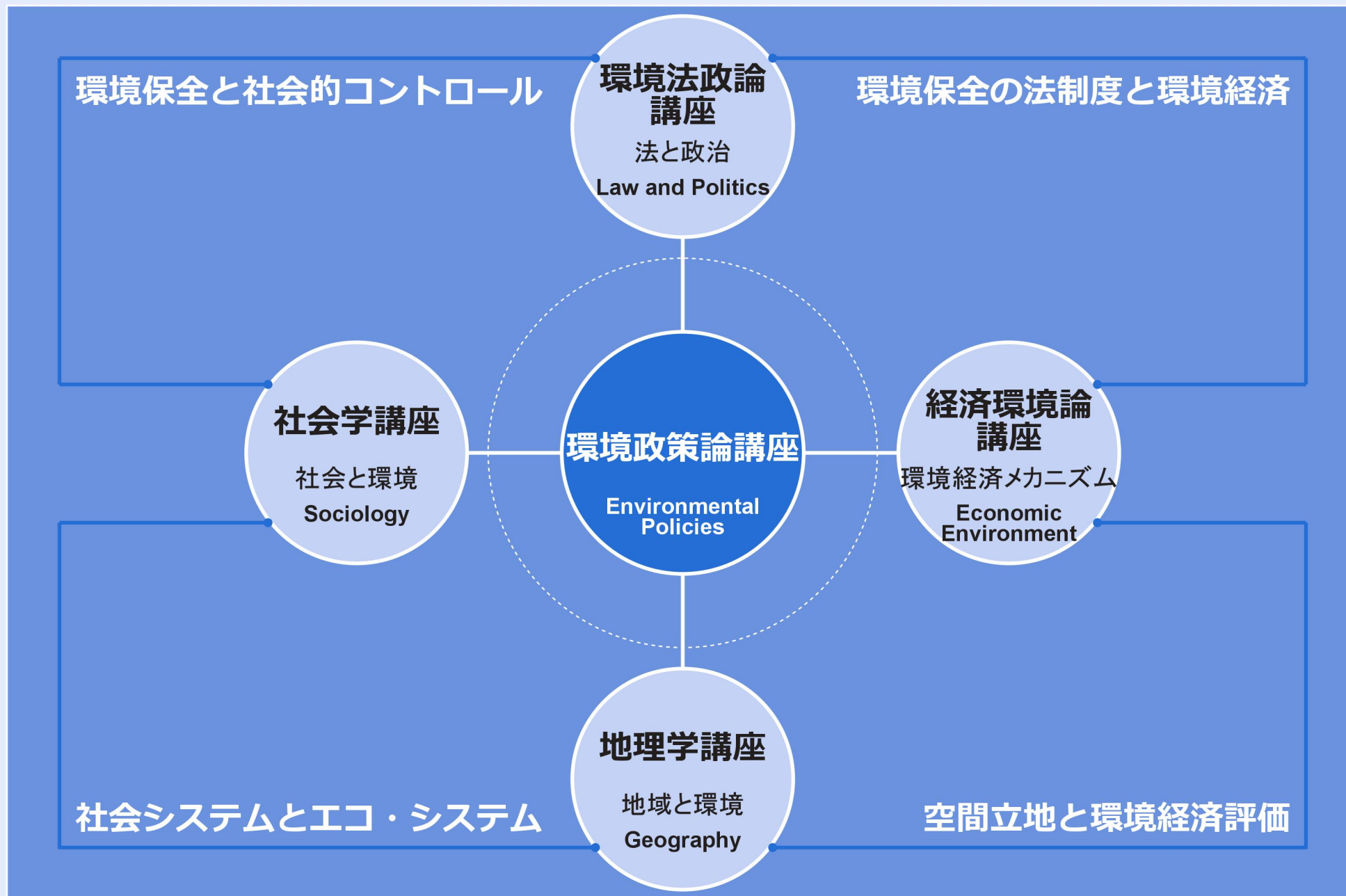


社会環境学専攻



Department of Social and Human Environment

鈴木康弘
社会環境学専攻地理学講座
(減災連携研究センター教授)

Dr. Yasuhiro SUZUKI
Department of Geography, Nagoya University
Professor at Disaster Mitigation Research Center
<http://danso.env.nagoya-u.ac.jp/suzuki/>



■ 専門分野 Research Fields

変動地形学・活断層論・災害地理学 Tectonic Geomorphology, Active Tectonics, Disaster Geography

■ 研究テーマ Research Topics

- ①活断層地形から地震発生を予測する Long-term forecasting intraplate earthquakes
- ②リアリティのあるハザードマップを作る Creating realistic hazard-maps
- ③モンゴルの自然災害とレジリエンス研究 Natural disaster and Resilience of Mongolia

■ 主な著作 Bibliography

- ①「活断層大地震に備える」ちくま新書(単著)2001
- ②「原発と活断層ー想定外は許されない」岩波科学ライブラリー(単著)2013
- ③「防災・減災につなげるハザードマップの活かし方」岩波書店(編著)2015
- ④「レジリエンスと地域創成ー伝統知とビッグデータから探る国土デザイン」明石書店(共編著)2015
- ⑤「草原と都市ー変わりゆくモンゴル」風媒社(共編著)2015
- ⑥「活断層地形判読」古今書院(共著)1999

■ 災害地理学・地震ハザード情報ポータル

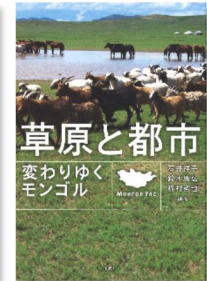
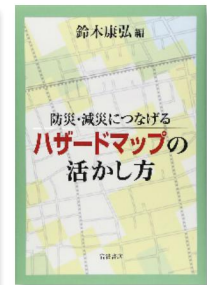
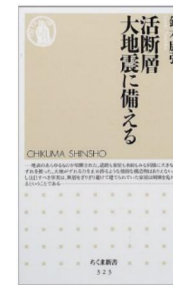
http://danso.env.nagoya-u.ac.jp/disaster_geography/

■ 実施中の研究プロジェクト Research Project

- ①モンゴル国立大学・名古屋大学レジリエンス共同研究センター
- ②「地球環境変動に伴う大規模自然災害の対する防災啓発プロジェクト」(JICA モンゴル)
- ③「熊本地震から学ぶ活断層ハザードと防災教育-活断層防災学の構築を目指して」(科研費)

□ メッセージ Message

普段なにげなく見ている風景の中に、社会のあり方を考えるヒントが隠されています。それに気づけるかどうか、主張できるかどうか、日本の将来がかかっているようにも思うのです。地理学はこうしたセンスを磨きます。他に例のない文理融合の世界へあなたも来てみませんか！

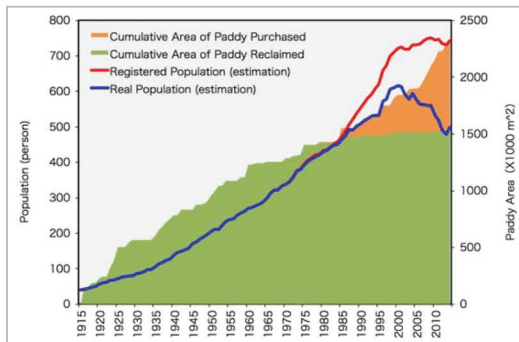
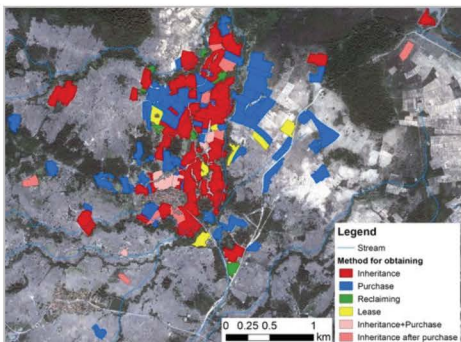




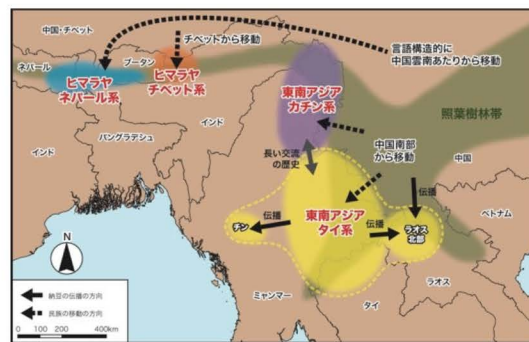
社会環境学専攻 地理学講座 [Department of Geography] 横山 智・教授・博士(理学) [Prof. Dr. Satoshi YOKOYAMA]

専門分野 Research Fields

- 文化生態学/政治生態学 [Cultural Ecology/Political Ecology]
- 東南アジア地域研究 [Southeast Asian Studies]
- 伝統的食文化 [Traditional Food Culture]



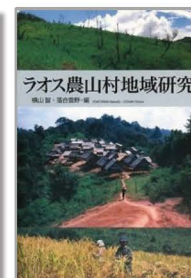
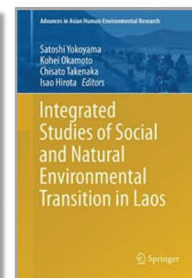
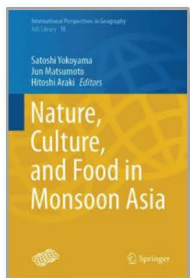
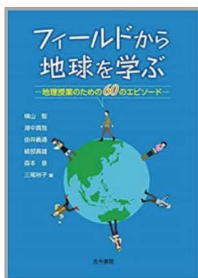
東南アジア農山村地域における人口動態と生業変化の研究
Study on population dynamics and livelihood changes in rural areas of SEAsia



納豆の起源
The origin of fermented soybean



ガーナの納豆「ダワダワ」
Dawa Dawa in Ghana



これまで出版した書籍（単著、編著、共編著） Books published

Message

フィールドワークが大好きで、様々なことに疑問を抱き、それを解明したいと思うような学生を歓迎します。
We welcome students who love fieldwork and who have doubts about many things and want to clarify them.

社会環境学専攻・地理学講座 Professor of Geography

今里 悟之 Satoshi Imazato

専門分野 Research Fields

文化・社会地理学, 日本の農山漁村研究 Cultural and Social Geography of Rural Japan

研究テーマ My Topics

- 1) 集落住民の環境認知, 分類体系, 通称地名 Environmental Cognition, Folk Classification Systems, and Minor Place Names in Rural Settlements
- 2) 農村地域の社会組織と村落構造 Social Organizations and Structures of Rural Areas
- 3) 九州島嶼部の民俗宗教 Folk Religions on Kyushu Islands

メッセージ Message

自然環境に直接向き合いながら暮らしてきた人々の, 生活の知恵や仕組みに関心を持ってきました。フィールドと書物から真摯に学び, 自分自身の頭で粘り強く考えることのできる方を歓迎します。

I have been concerned with the people's wisdom and knowledge obtained for livelihood in Japanese rural societies. Students are expected to be familiar with literatures both in Japanese and English, as well as research actively and think deeply during fieldwork.



Hirado Island, Nagasaki

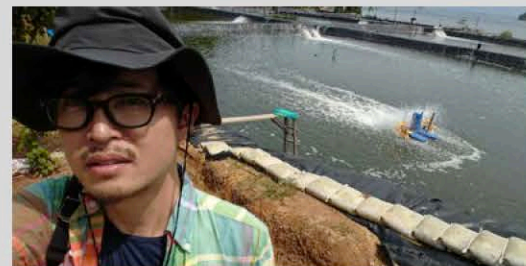


社会環境学専攻・地理学講座

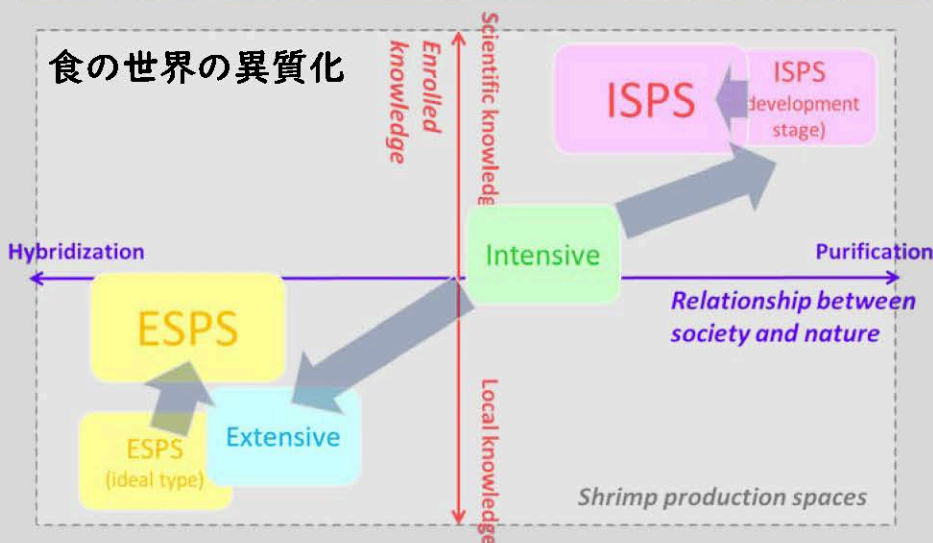
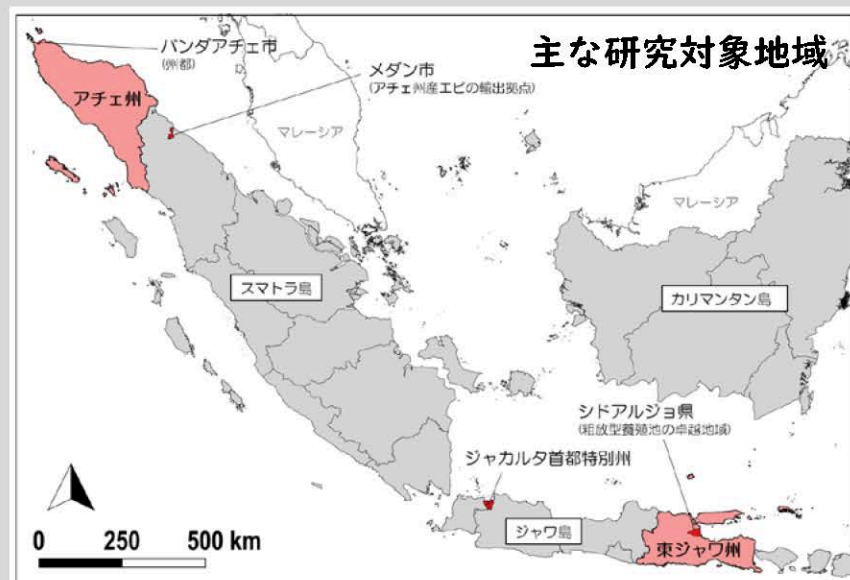
伊賀聖屋 Masaya IGA (iga.masaya@a.mbox.nagoya-u.ac.jp)

専門分野： 食料の地理学 geography of food
科学技術社会論 STS

研究内容： グローバル経済下において多様な食料生産空間が生み出される
仕組み（=食の世界の異質化）を、人間・自然物・技術のネット
ワークの観点から研究



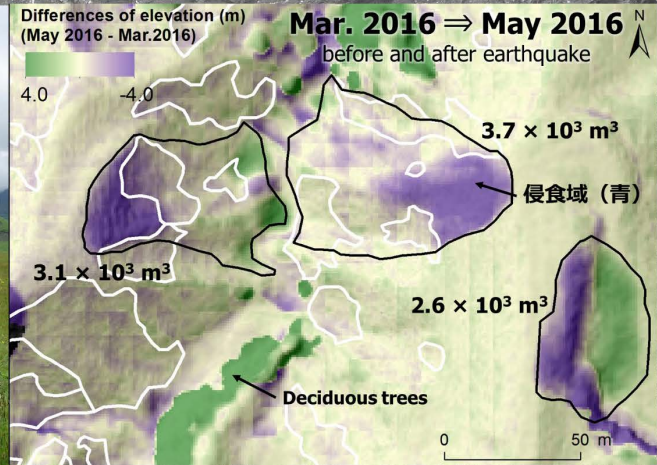
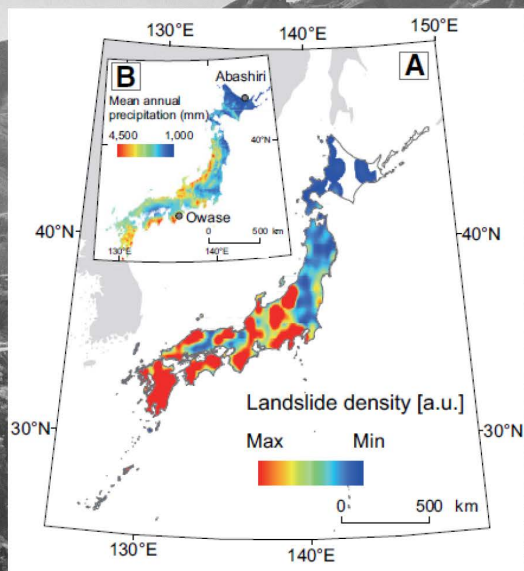
Aceh Besar, Aceh





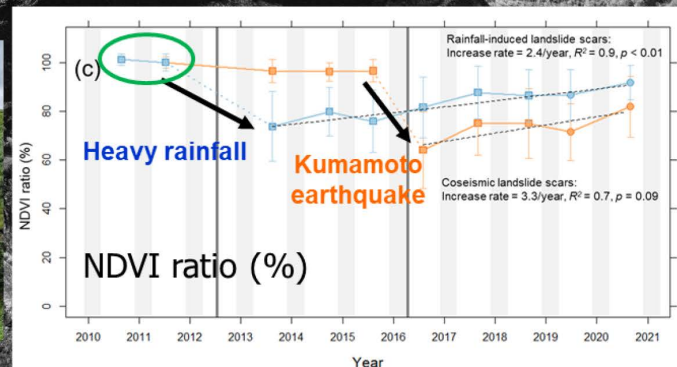
齋藤 仁
 社会環境学専攻・地理学講座
 専門分野：
 自然地理学、地形学、地理情報科学

Hitoshi SAITO
 Department of Geography
 Research Field:
 Physical Geography, Geomorphology,
 Geographic Information Science



斜面崩壊の発生と豪雨頻度との関係
 Relationship between landslide occurrence and heavy rainfall frequency

ドローンを用いた高精細地形測量と斜面崩壊地の分析
 Analysis of landslides using high-definition topography data and drones (UAVs)



斜面崩壊跡地での植生回復モニタリング Vegetation recovery monitoring at landslide scars

社会環境学専攻・地理学講座 Department of Geography

松岡 由佳 Yuka MATSUOKA

◆ 専門分野 Research Field

社会地理学 Social Geography



Local Psychiatric Hospital



Farm for Employment Support

◆ 研究の関心 Research Topics

- ・ **障がい者支援と地域社会** Support activities for people with disabilities and community
- ・ **メンタルヘルスと空間・場所** Space, place and mental health

障がい者をはじめとした社会的なマイノリティの暮らしや、それを支える地域の実践に関心があります。地域社会における包摂や共生という課題の解決に向けて、地理学的な視点からの貢献を目指して研究を行っています。